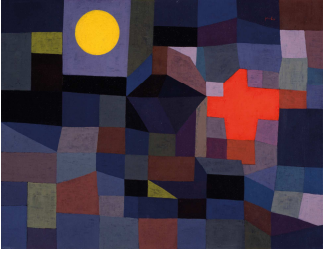


GIUSEPPE FEOLA

S C H E G G E





(Immagine: **Paul Klee**, *Fire at full moon*, 1933)

Quaderni di RebStein, L, Gennaio 2014



Giuseppe FEOLA

SCHEGGE
(2013)



(Paul Klee, *Il sorgere della luna*, 1915)

1

Lampeggia
una spada alla cinta
d'una nube in cammino.

2

Una scheggia precisa
di Sole
nell'acqua della sera: novilunio.



(Nicolas De Staël, *Le soleil*, 1952)

3

La terra
rivolge
i percorsi dell'acqua
nel sole:
o-
dori che il Sole matura in pensieri.

4

Nella foschia, sul fiume, la Luna
occidente: tre quarti
di opàle
in un limo di chiuso
bitume.

5

La nera
finestra
mezza sbarrata
del palazzo dell'ede-

re: la natura
riprende
il suo spazio.



(Emil Nolde, *Moonlit Night*, 1914)

6

Le strisce
dei pollini sulla strada le vie
del vento insospettate
rivelano.

7

Pietre rivolgono bocche alla luce
che cade: rughe
già dall'aratro del cielo scavate
di pioggia.

8

La città s'addormenta nella ruvida
coperta
del temporale:

l'abbraccio
a primavera bruno della notte.

Si accende
di verdi
fiammelle d'erba nuova
l'attrito delle pietre
al tremito
sopito del-
la primavera.



(Miquel Barcelò, *Plenilunio*, 2003)

10

I segnali del Mondo sono cose
dal fondo incandescente della Notte
esplose come luce in superficie.

11

Le scale
di ruggine
del cielo

portano a un tetto
da cui si vede il mondo.

12

Le porte chiuse
allineate
nella città di notte:

il passaggio degli anni
nella mia vita
deserta.



(**Max Ernst**, *Humboldt Current*, 1951/52)

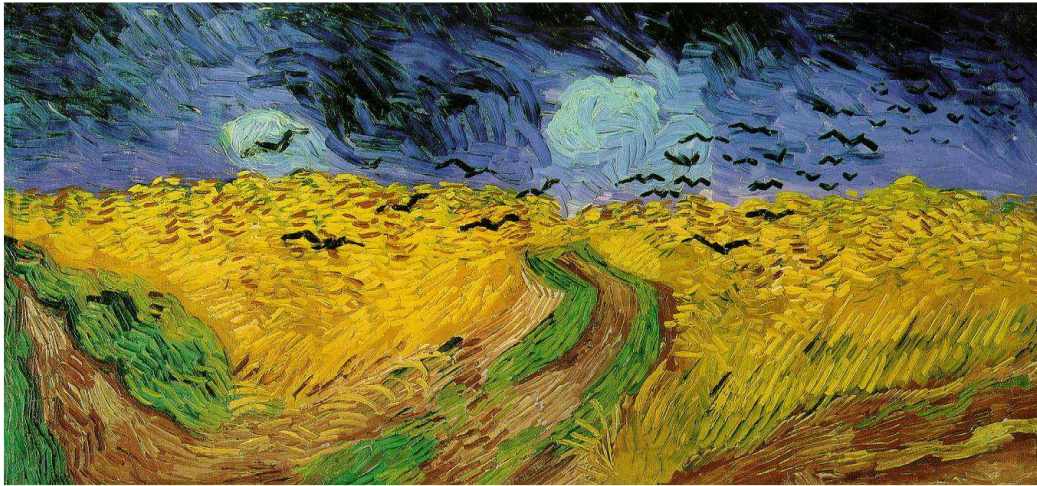
I gabbiani insaziabili
affollano
il cielo: becchi,
bocche rosse di vita
spalancano,
gridano al Sole che vomita il giorno.

Antiche mura
si aprono al vivere
di erbe e di nidi.

Verde notte del seme:
spalanca al-
l'esistere
la natura il suo grembo.

15

Sotto le nuvole,
i corvi:
 lente
ronde percorrono
il cielo.



(Van Gogh, *Campo di grano con corvi*, 1890)

La Luna: il suo
sguardo lieve che interroga il
Sole, a chiedergli d'essere
mite alla Terra.



Quaderni di RebStein, L, Gennaio 2014